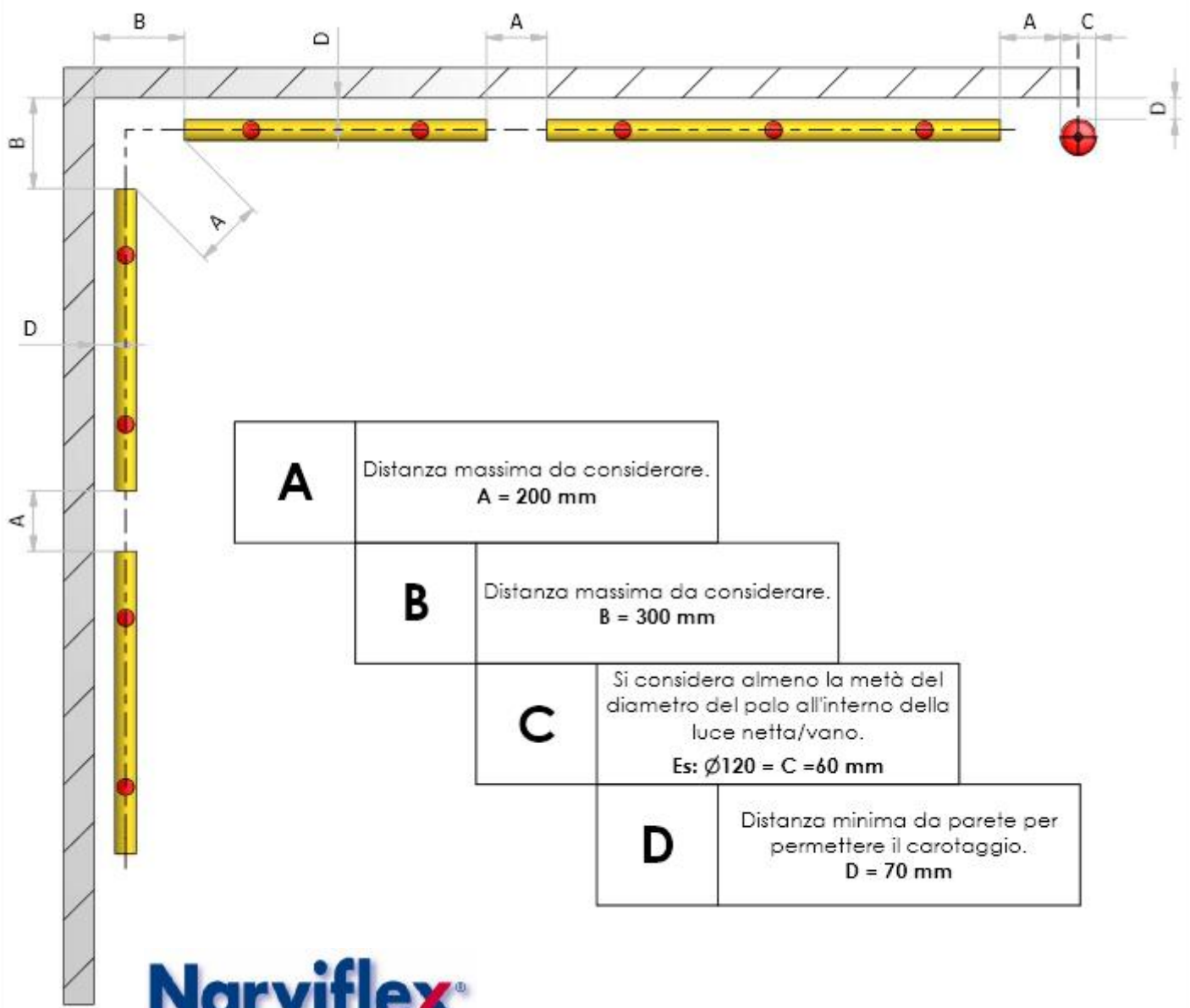
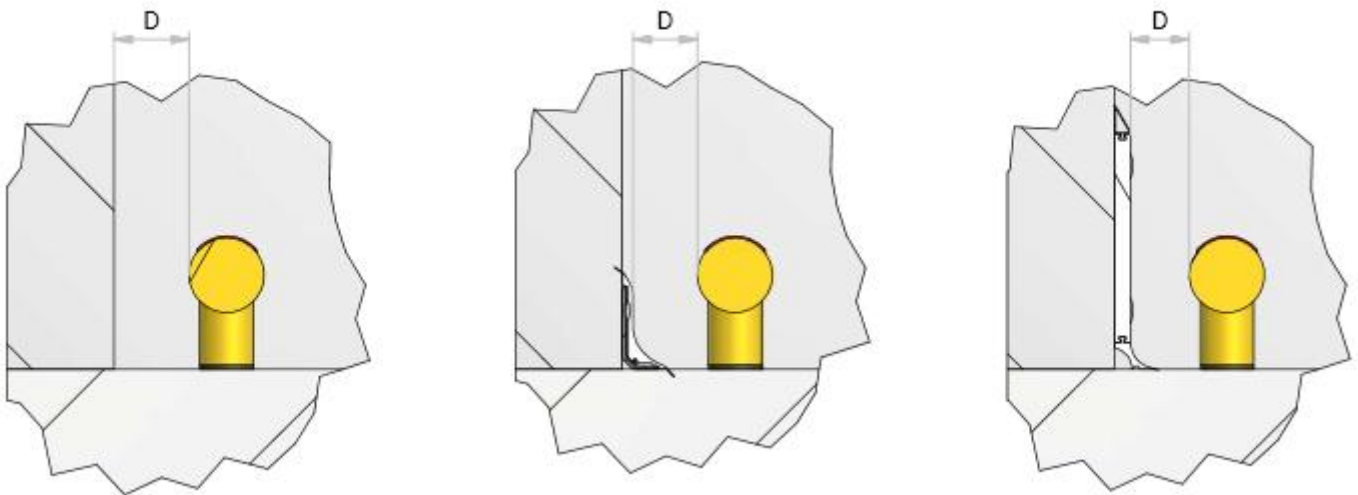
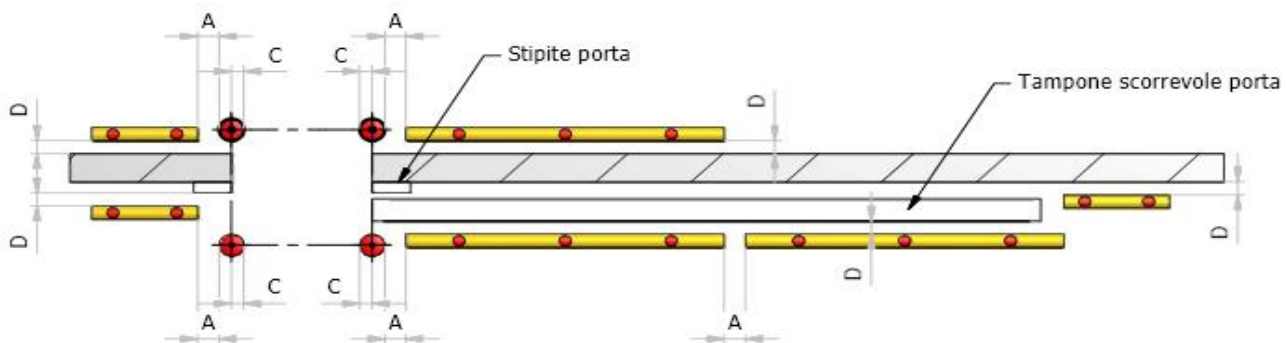


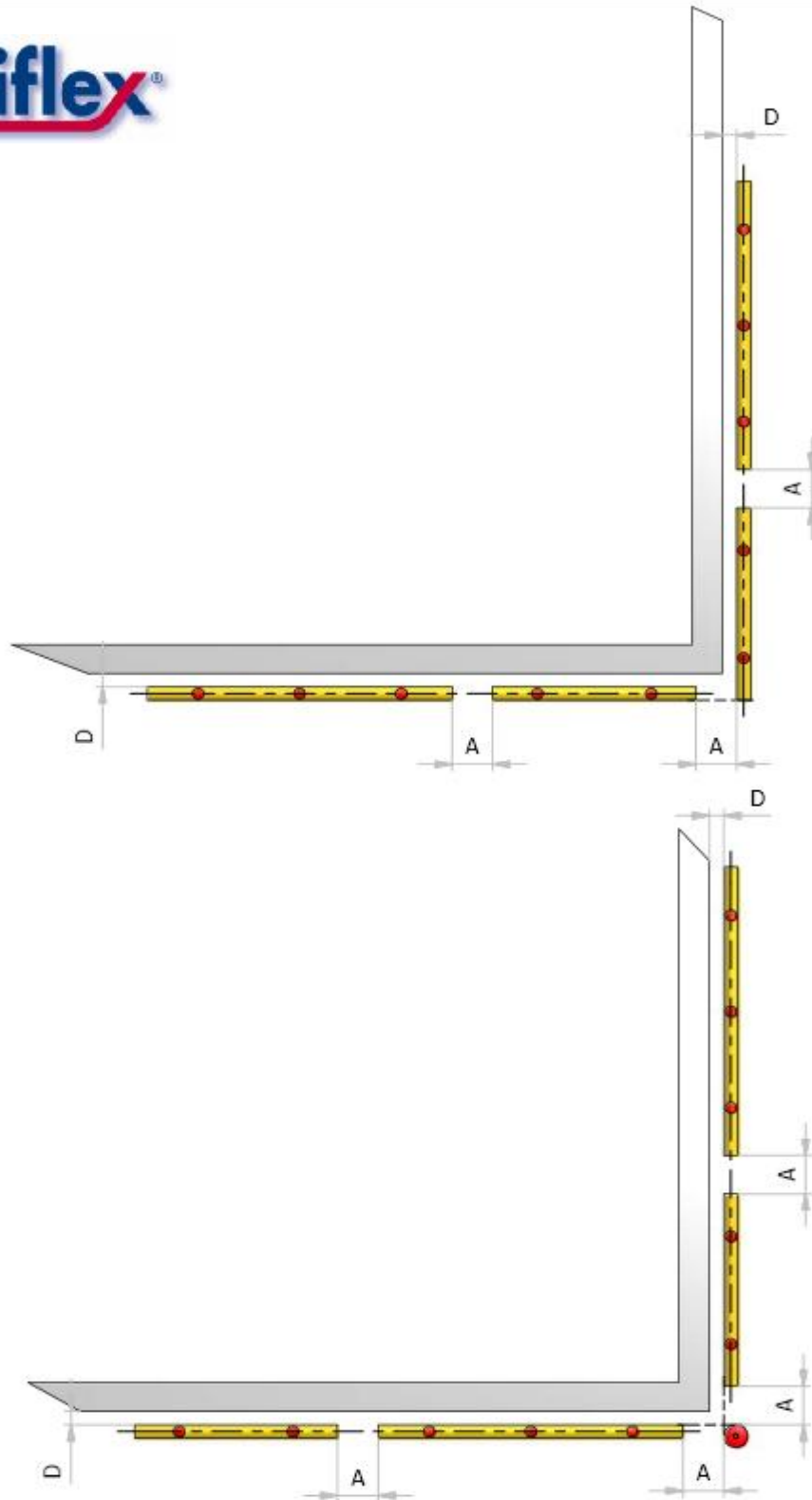
www.narviflex.it - 02.76000000 - 02.76000001 - 02.76000002 - 02.76000003 - 02.76000004 - 02.76000005 - 02.76000006 - 02.76000007 - 02.76000008 - 02.76000009 - 02.76000010 - 02.76000011 - 02.76000012 - 02.76000013 - 02.76000014 - 02.76000015 - 02.76000016 - 02.76000017 - 02.76000018 - 02.76000019 - 02.76000020 - 02.76000021 - 02.76000022 - 02.76000023 - 02.76000024 - 02.76000025 - 02.76000026 - 02.76000027 - 02.76000028 - 02.76000029 - 02.76000030 - 02.76000031 - 02.76000032 - 02.76000033 - 02.76000034 - 02.76000035 - 02.76000036 - 02.76000037 - 02.76000038 - 02.76000039 - 02.76000040 - 02.76000041 - 02.76000042 - 02.76000043 - 02.76000044 - 02.76000045 - 02.76000046 - 02.76000047 - 02.76000048 - 02.76000049 - 02.76000050 - 02.76000051 - 02.76000052 - 02.76000053 - 02.76000054 - 02.76000055 - 02.76000056 - 02.76000057 - 02.76000058 - 02.76000059 - 02.76000060 - 02.76000061 - 02.76000062 - 02.76000063 - 02.76000064 - 02.76000065 - 02.76000066 - 02.76000067 - 02.76000068 - 02.76000069 - 02.76000070 - 02.76000071 - 02.76000072 - 02.76000073 - 02.76000074 - 02.76000075 - 02.76000076 - 02.76000077 - 02.76000078 - 02.76000079 - 02.76000080 - 02.76000081 - 02.76000082 - 02.76000083 - 02.76000084 - 02.76000085 - 02.76000086 - 02.76000087 - 02.76000088 - 02.76000089 - 02.76000090 - 02.76000091 - 02.76000092 - 02.76000093 - 02.76000094 - 02.76000095 - 02.76000096 - 02.76000097 - 02.76000098 - 02.76000099 - 02.76000100



- A** Distanza massima da considerare.  
A = 200 mm
- B** Distanza massima da considerare.  
B = 300 mm
- C** Si considera almeno la metà del diametro del palo all'interno della luce netta/vano.  
Es:  $\varnothing 120 = C = 60$  mm
- D** Distanza minima da parete per permettere il carotaggio.  
D = 70 mm



<b>A</b>	Distanza massima da considerare. <b>A = 200 mm</b>
<b>C</b>	Si considera almeno la metà del diametro del palo all'interno della luce netta/vano. <b>Es: Ø120 = C = 60 mm</b>
<b>D</b>	Distanza minima da parete per permettere il carotaggio. <b>D = 70 mm</b>

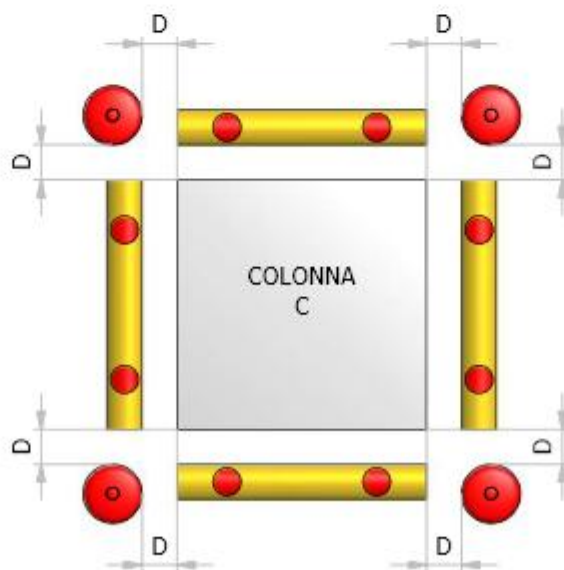
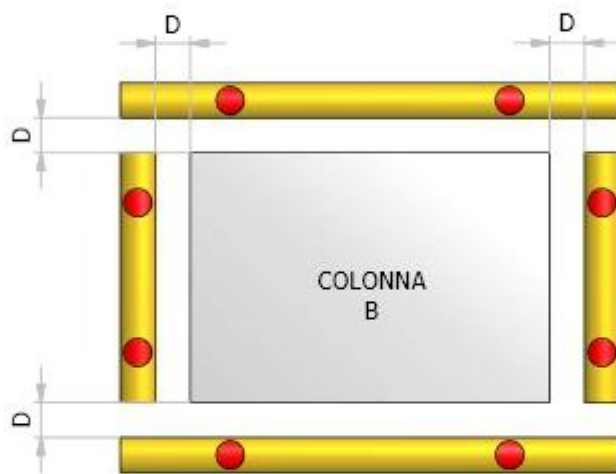
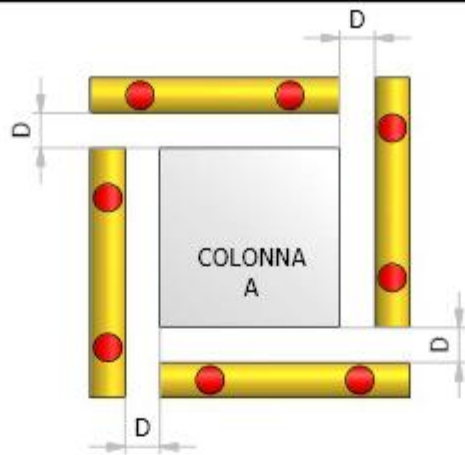


**A**

Distanza massima da considerare.  
A = 200 mm

**D**

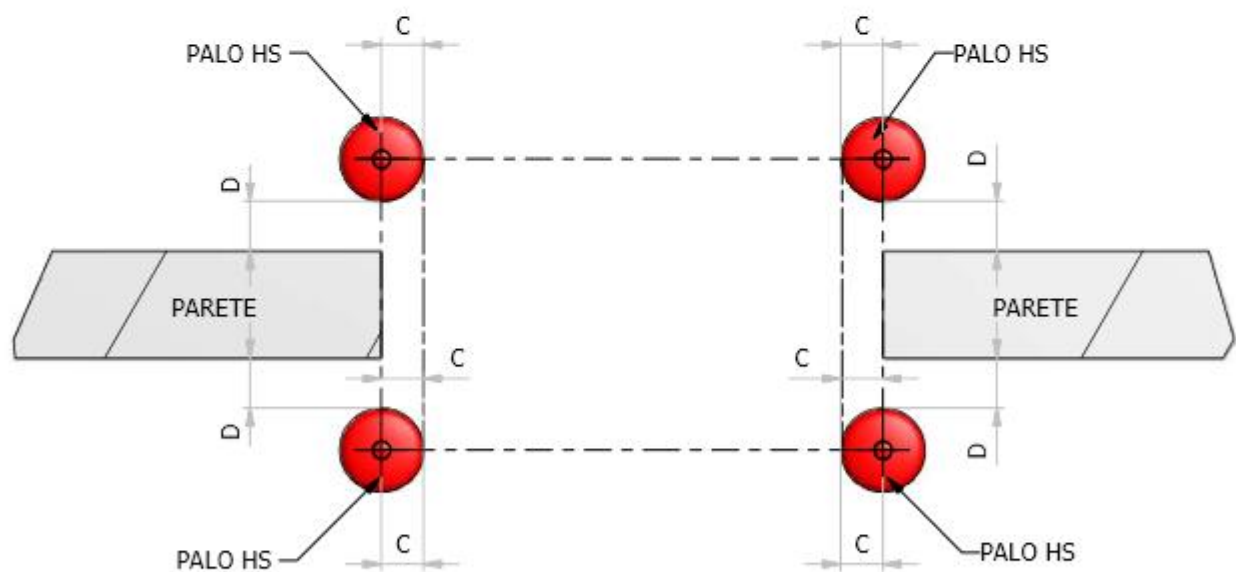
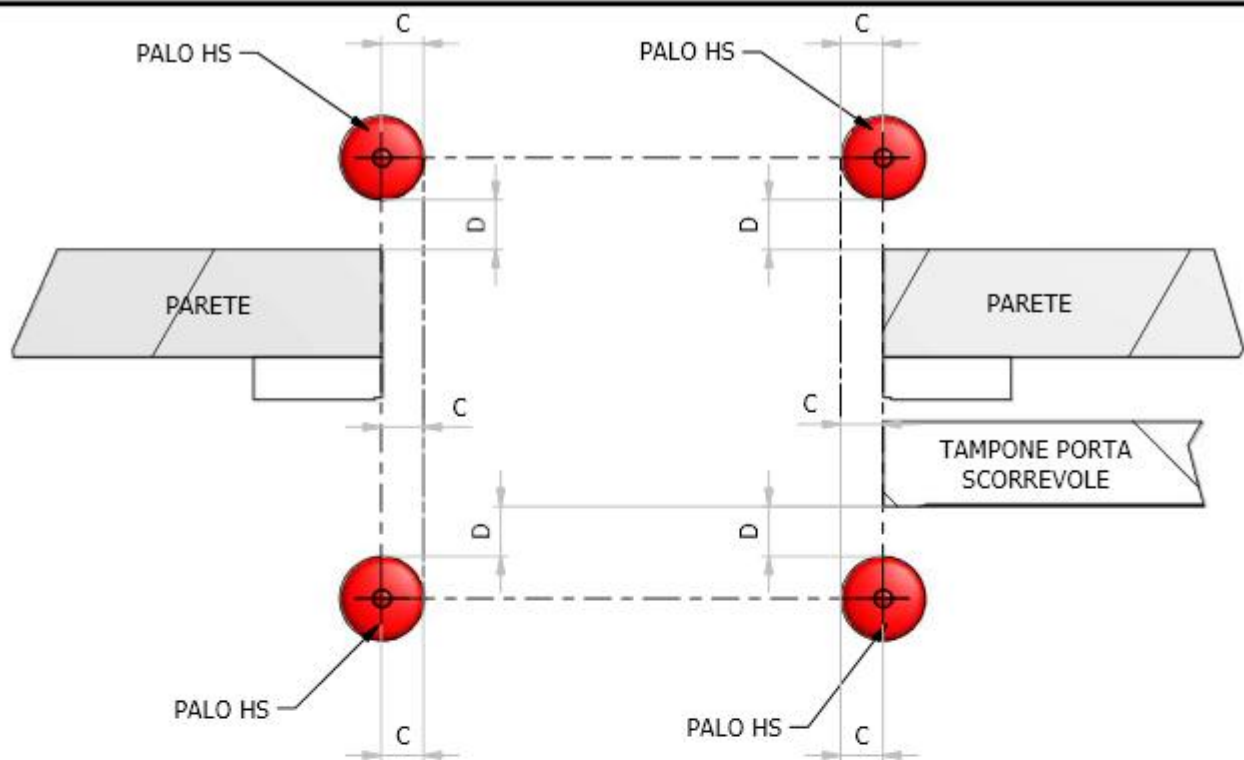
Distanza minima da parete per  
permettere il carotaggio.  
D = 70 mm



**D**

Distanza minima da parete per permettere il carotaggio.  
**D = 70 mm**

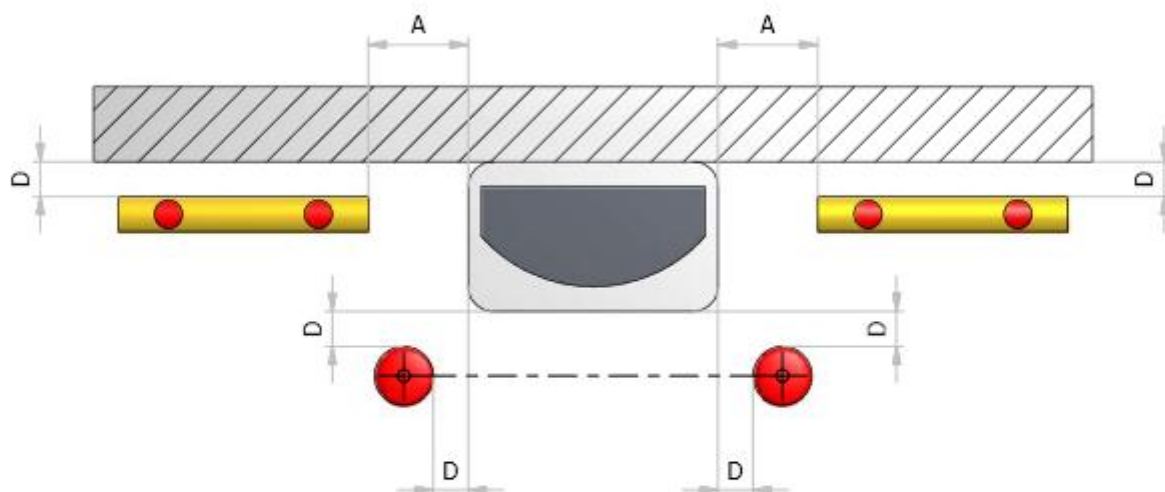




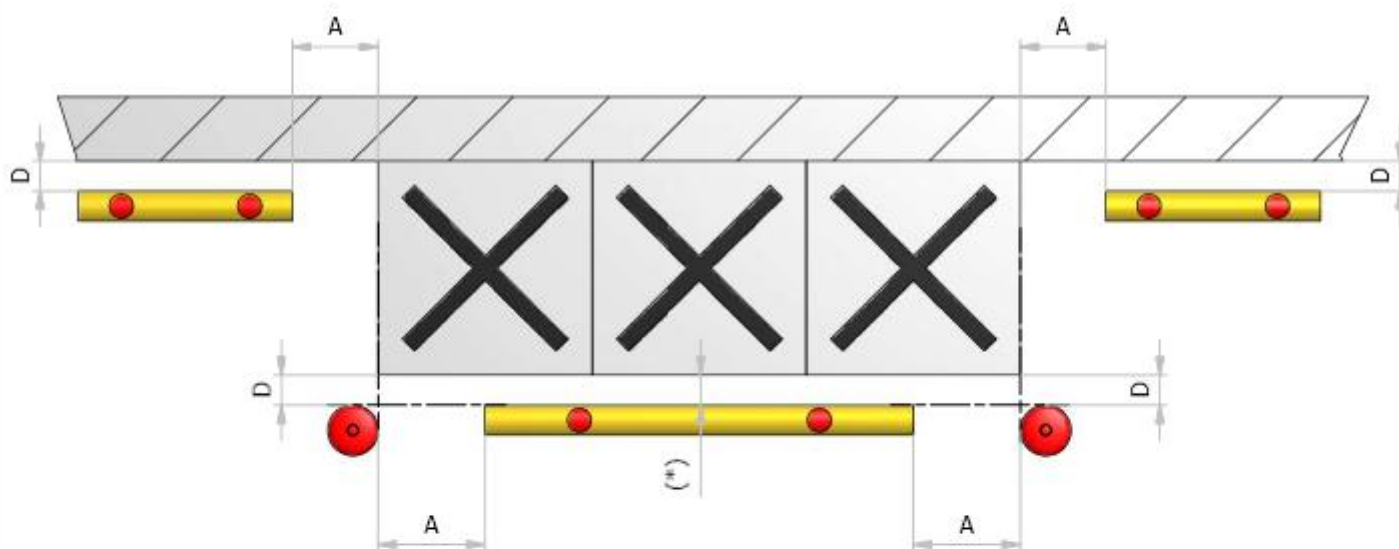
<b>C</b>	<p>Si considera almeno la metà del diametro del palo all'interno della luce netta/vano.</p> <p>Es: <math>\varnothing 120 = C = 60 \text{ mm}</math></p>
----------	---

<b>D</b>	<p>Distanza minima da parete per permettere il carotaggio.</p> <p><math>D = 70 \text{ mm}</math></p>
----------	--

## Posizionamento GRB e pali HS in corrispondenza di un livello / macchinari, ecc.



## Posizionamento GRB e pali HS in corrispondenza di un quadro elettrico



- (\*)
- 1- Verificare l'apertura delle ante del quadro elettrico. Se risultano con ingombro non coincidente con l'altezza del GRB, lo stesso va posizionato alla quota minima di 70 mm.
  - 2- Se l'ingombro/apertura ante quadro elettrico risulta d'interferenza al GRB lo stesso va posizionato a distanza sufficiente per l'apertura e manutenzione del quadro.

**A**

Distanza massima da considerare.  
A = 200 mm

**D**

Distanza minima da parete per  
permettere il carotaggio.  
D = 70 mm

